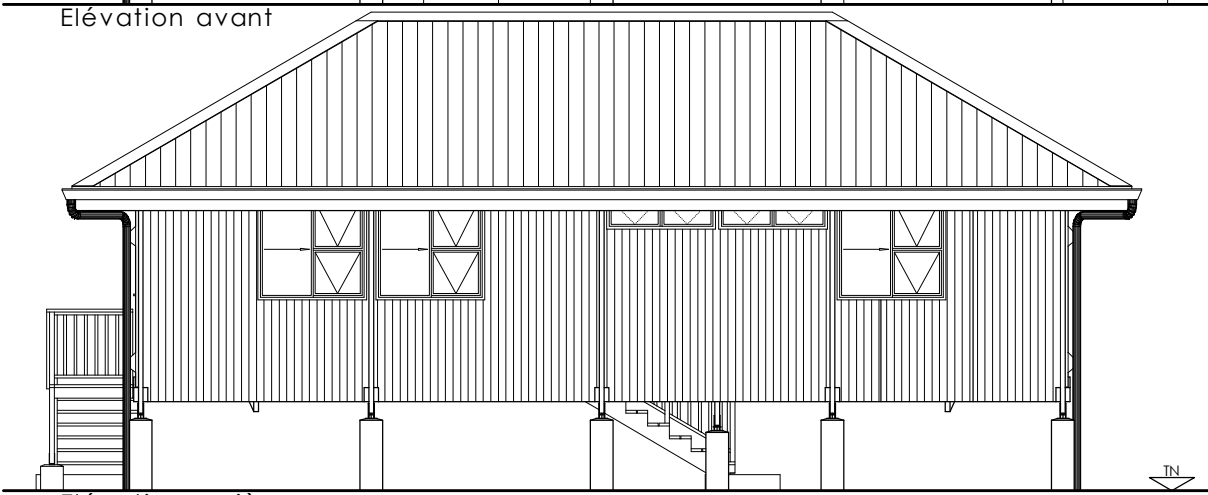
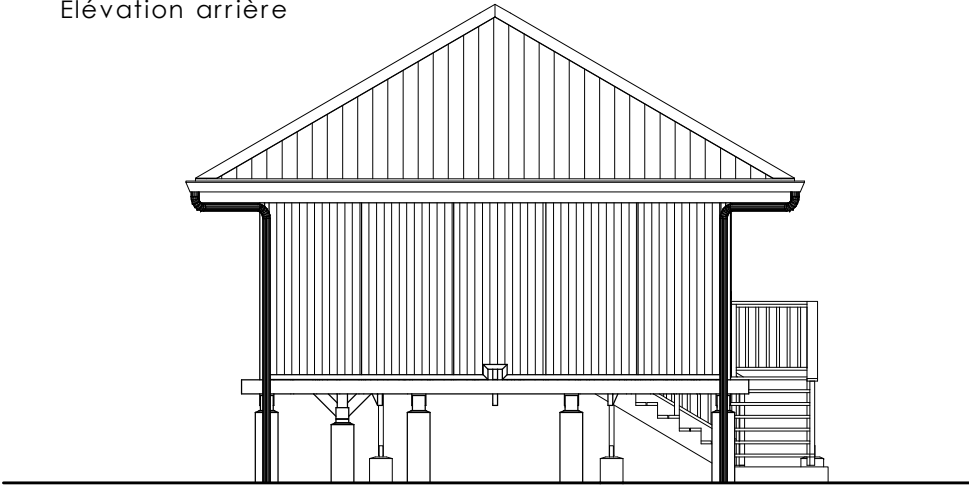


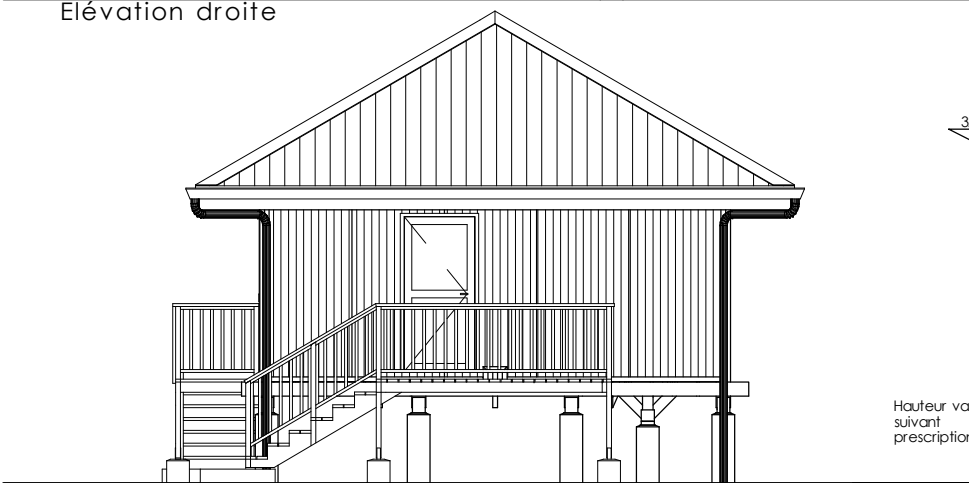
Elévation avant



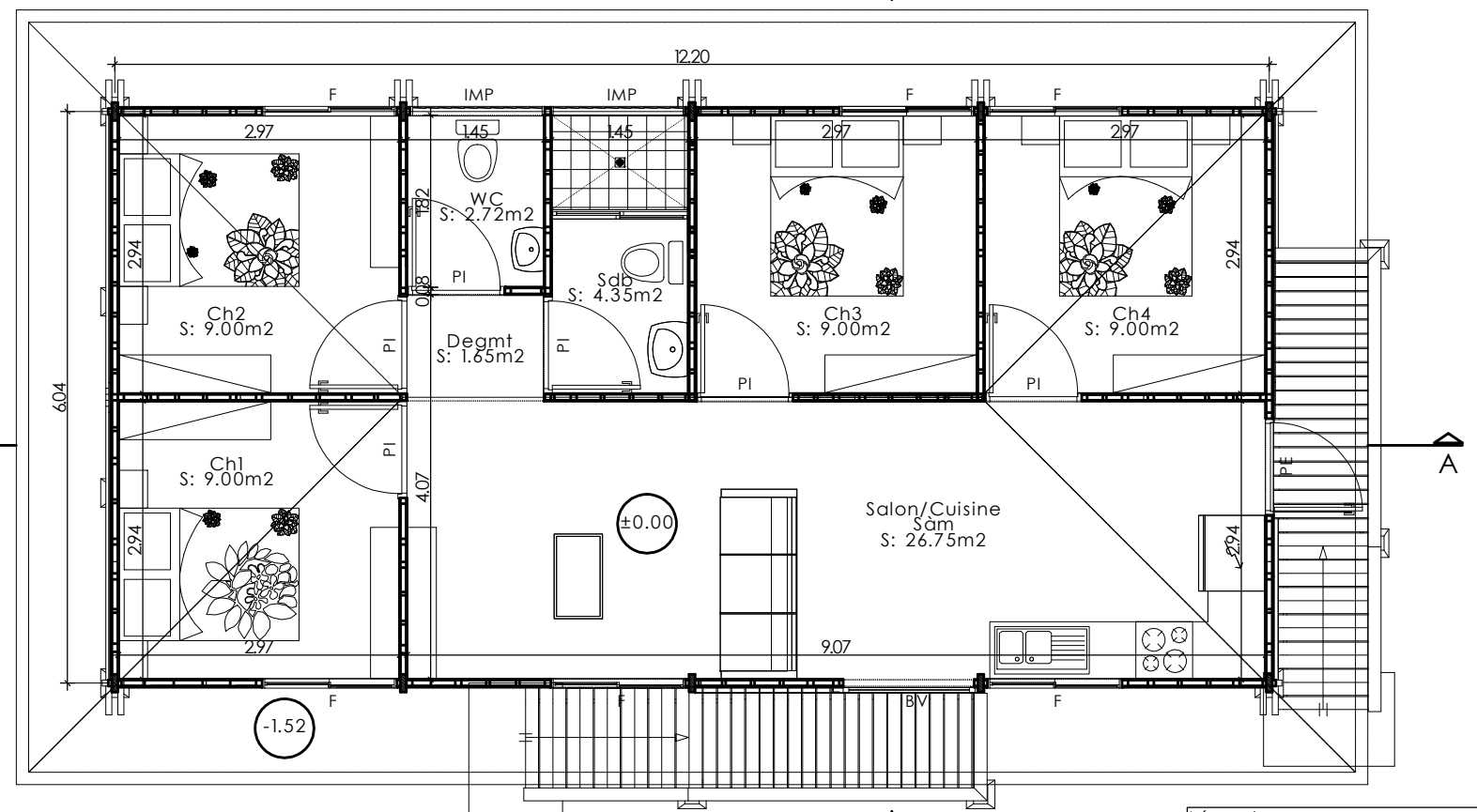
Elévation arrière



Elévation droite

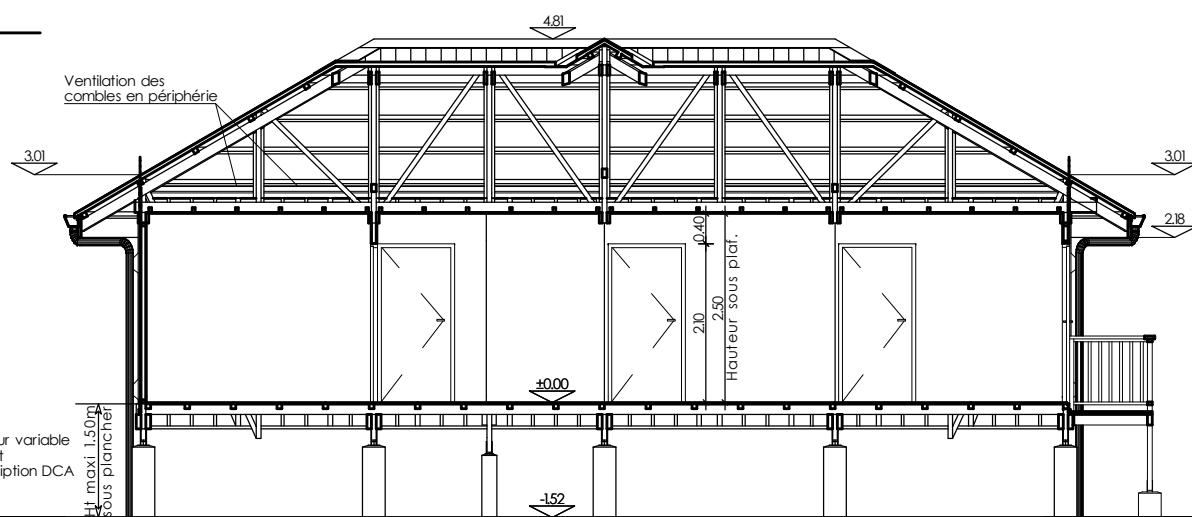


Elévation gauche

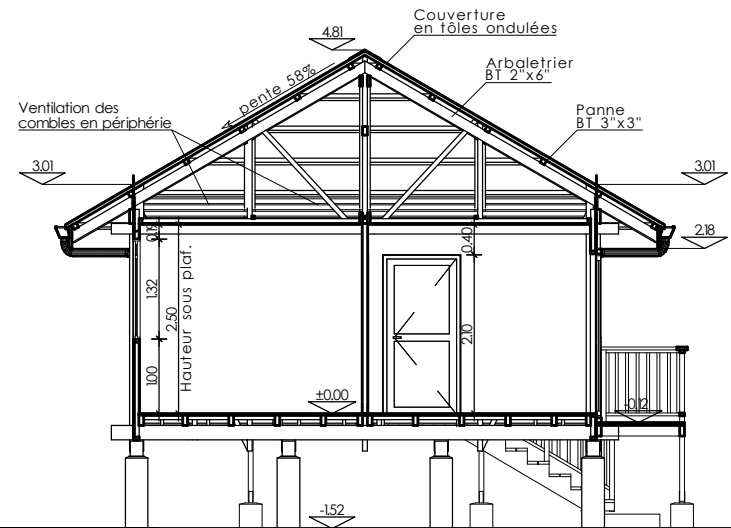


**Légende:**

- F:142X132ht-Fenêtre avec double imposte
- IMP:142x40ht-Imposte
- PI:102x210ht-Porte intérieure
- PE:102x210ht-Porte extérieure
- BV:142x210ht-Baie vitrée



Coupe AA



Coupe BB

Réf.	F0520
Indice	07A
Date	SEPT 2024
Fare type	F5.B.ST

**Observation:**

Ind.05 du 24/08/2022: mise à jour

Ind.06A du 30/04/2024: remplacement menuiserie aluminium par fenêtre et imposte à projection.

Escalier avec palier en façade, accès par la droite.

Escalier en pignon avec palier pour machine à laver, accès par la droite.

Ind.07A du 19/09/2024: remplacement menuiserie aluminium par fenêtre avec imposte à double projection.

FARE F5 BOIS SANS TERRASSE			
Logement individuel (social)			
Plan architectural:	Ht 1.50m	Projeteur	Page
Ech:	1/75è - Vue en plan 1/100è - Elévations et coupes	OPH	1/1

Ces plans sont la propriété de l'OPH ce qui lui confère un monopole d'exploitation et lui permet de s'opposer à leur utilisation, leur modification ou leur dénaturation. Sauf autorisation spéciale de l'OPH dans le cadre du dossier de demande de permis de construire